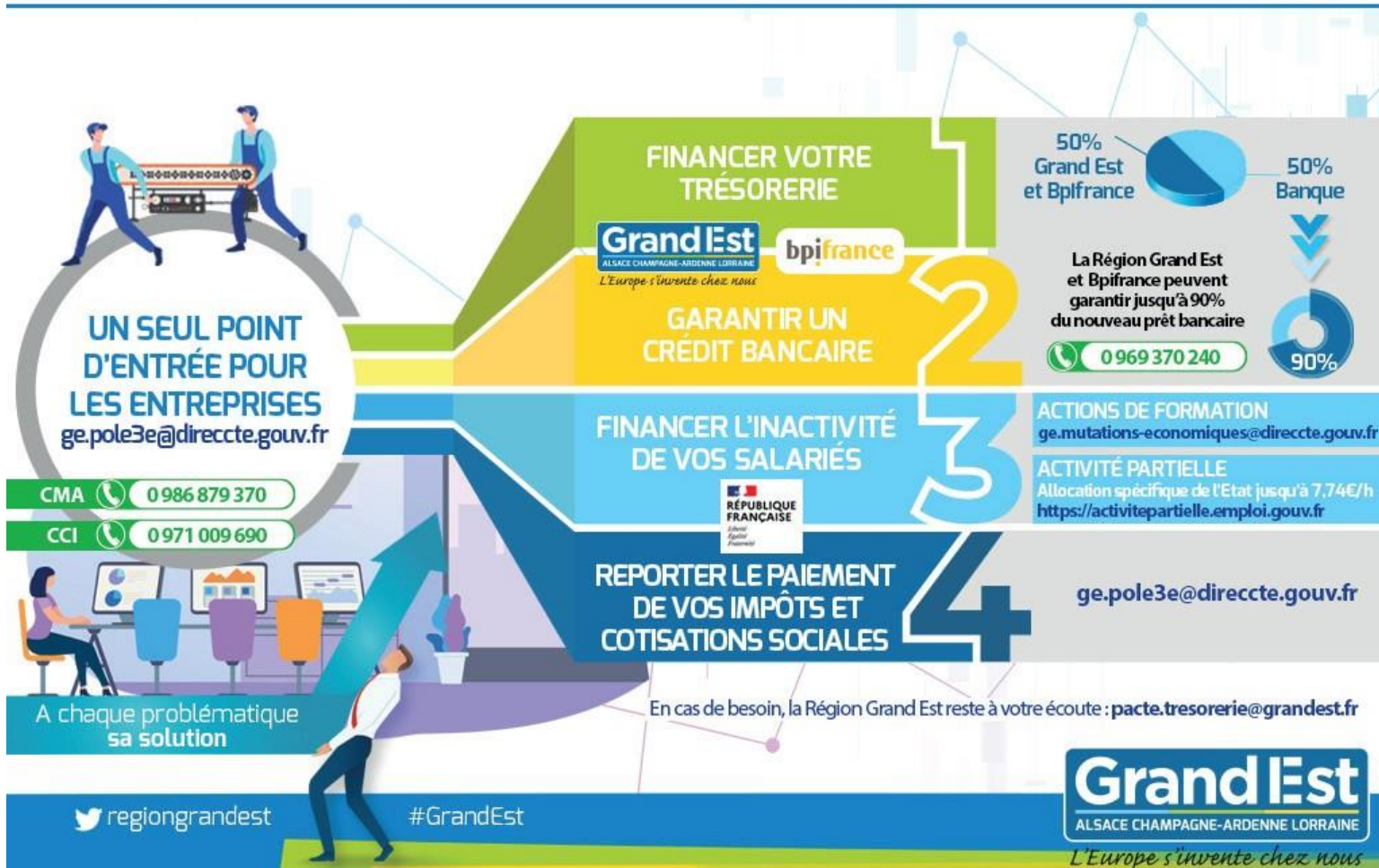


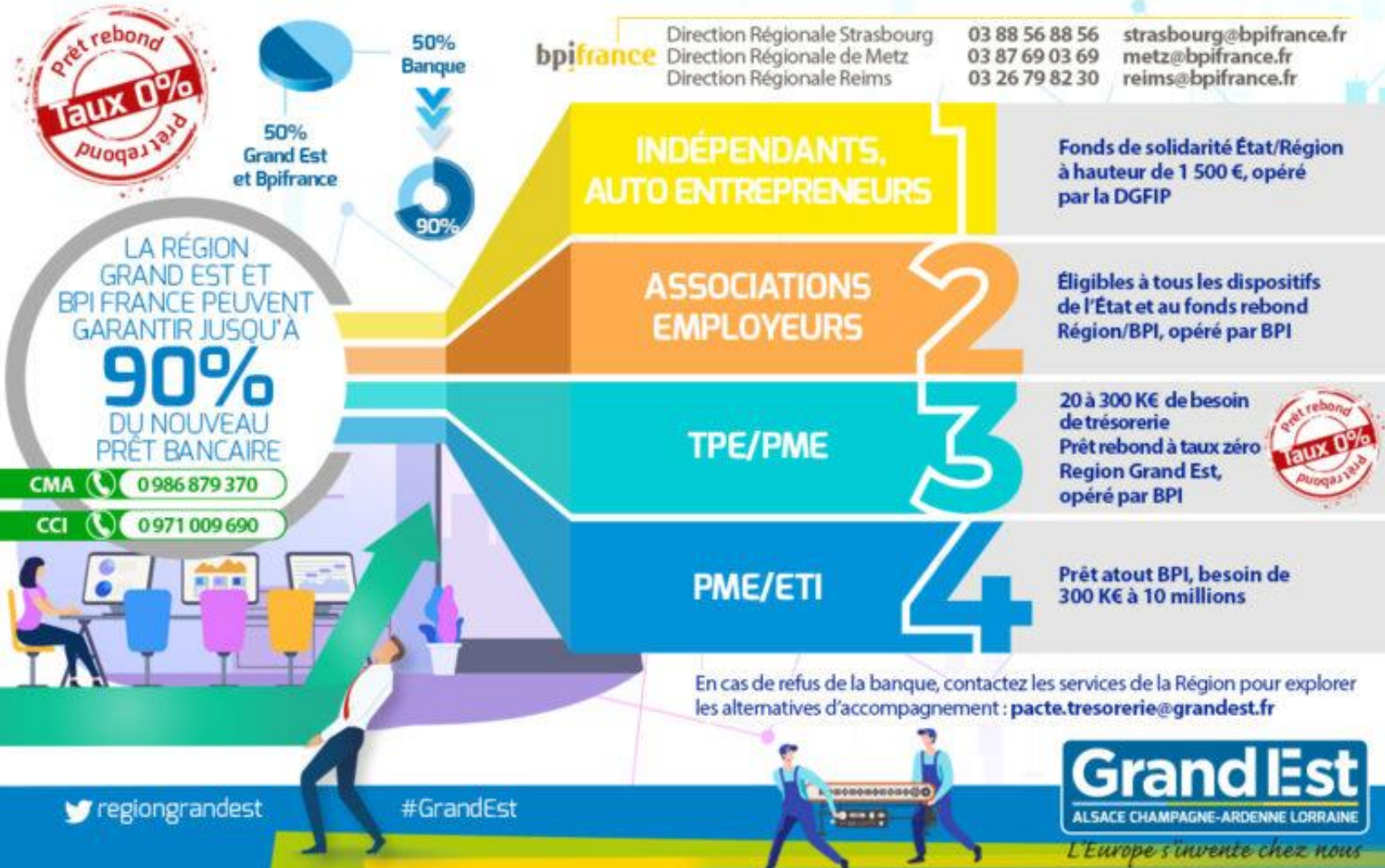
Les mesures de soutien aux entreprises impactées par la crise COVID-19

Infographie générale des mesures de soutien

#COVID19 : DES SOLUTIONS CONCRÈTES POUR LES ENTREPRISES



#COVID19 : 150 M€ DE TRÉSORERIE ACCESSIBLES : MODE D'EMPLOI



#COVID19 : LA RÉGION MET EN PLACE DES MESURES EXCEPTIONNELLES POUR SES ENTREPRISES

LES ENTREPRISES DU GRAND EST

FINANCER VOTRE TRÉSORERIE ET PAYER VOS FOURNISSEURS?
economie.gouv.fr/dgfip

FONDS DE SOLIDARITÉ ÉTAT/RÉGION
1 500 € POUR LES INDÉPENDANTS ET AUTO-ENTREPRENEURS

PRÊT ATOUT BPIFRANCE
POUR LES BESOINS SUPÉRIEURS À 300 000 €

GARANTIE ÉTAT À 90%

PRÊT REBOND JUSQU'À 300 000€
Taux 0% PRODIGES

FONDS RÉSISTANCE
44 M€ SOUTIEN DE DERNIER RECOURS POUR LES TPE 5 À 10 000€* ET ASSOCIATIFS 5 À 30 000€*

BESOIN DE FINANCER L'ACTIVITÉ PARTIELLE DE VOS SALARIÉS?
activitepartielle.emploi.gouv.fr **ACTIVITÉ PARTIELLE**

ACTIONS DE FORMATION

BESOIN DE REPORTER VOS PAIEMENTS POUR VOS IMPÔTS ET COTISATIONS SOCIALES?
grand-est.direccte.gouv.fr

*renforcement avec différé d'1 an

Grand Est
ALSACE CHAMPAGNE-ARDENNE LORRAINE
L'Europe s'invente chez nous

Le fonds régional de résistance

#COVID19 : RÉSISTANCE : UN FONDS DE SOUTIEN AU PLUS PRÈS DES TERRITOIRES

Instruction des dossiers simplifiée et effectuée à l'échelle de chaque territoire de manière souple et agile

Sur une initiative de la Région GrandEst, avec le soutien de la Banque des Territoires, des EPCI, des Départements :

- **Entreprises** : soutien 5 à 10.000* euros si vous ne trouvez pas de solutions de trésorerie
- **Associations** : soutien de 5 à 30.000* euros si vous ne trouvez pas de solutions de trésorerie

* remboursement avec différé d'un an

44 M€

POUR UN FONDS COMPLÉMENTAIRE AUX DISPOSITIFS EXISTANTS

AGIR PARTOUT

AGIR ENSEMBLE

ENCOURAGER LA CONTINUITÉ DE L'ACTIVITÉ

Contact : votre communauté de communes ou votre agglomération, en lien avec votre Département